

simalube

싱글포인트 자동주입기

운송 산업에 대한 기술 정보



simalube

 SWISSMADE

simalube 윤활 시스템

마모 감소 및 부품 수명 연장

철도 차량을 지속적으로 사용하면 바퀴와 레일 사이의 마찰로 인해 플랜지와 레일 측면의 마모가 증가합니다. 특히 좁은 코너에서 삐걱거리는 소음이 발생합니다. 문제없는 철도 운송을 하기 위해서는 창고, 차량 및 인프라 시스템의 세 영역에 있는 개별 구성 요소를 항상 최적으로 유지 관리해야 하며, 이러한 구성 요소는 다양한 기상 조건, 지속적인 충격, 하중 및 진동 상태에서 유지 관리되어야 합니다.

예를 들어, 서비스 저장소에서는 시스템 신뢰성을 최적화하기 위해 다양한 기계 및 리프팅 장치에 simalube 자동주입기를 사용하여 지속적으로 윤활합니다. 조기 고장을 방지하기 위해 차량의 구동 체인, 팬트 그래프, 볼 조인트 또는 구동 모터에는 항상 simalube 자동주입기로 윤활유를 공급합니다.

simalube 사용시 안전성 향상

철도 교통의 안전이 보장되려면 열차 구성품들의 윤활이 필수적으로 이루어져야 합니다. 부적절한 윤활은 최악의 경우 시스템 관련 부품의 고장으로 이어질 수 있습니다. 이러한 이유로 윤활제는 각 윤활 지점에서 적절한 시간에 적절한 양으로 윤활이 이루어져야 합니다. simalube 자동주입기는 윤활 기간을 자유롭게 조정할 수 있는 기능 덕분에 원활한 철도 교통을 위한 완벽한 솔루션입니다.

«simalube 의 지속적인 윤활로 부품의 수명이 연장됩니다»

«자동 윤활을 통한 비용절감 »

simalube 자동주입기를 이용한 윤활의 이점:

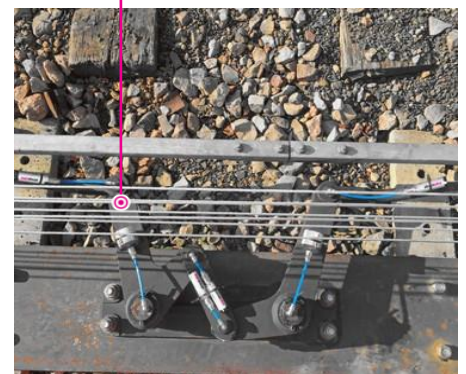
- 운영 안전성 향상
- 다운타운 감소
- 시스템 가용성 최적화
- 소음 감소
- 도달하기 어려운 윤활 지점에 지속적으로 윤활 가능



철도 신호기의 플레잉 베어링은 simalube 30 ml 자동주입기에 의해 자동 윤활됩니다.



simalube 250 ml 자동주입기는 레일 크레인의 구동 체인을 윤활하며, 보호 커버가 자동주입기를 보호합니다.



simalube 30ml 자동주입기 2개와 simalube 15ml 자동주입기 4개가 신호 시스템의 보상기에 지속적으로 윤활합니다.



철도 곡선 선로에는 여러개의 simalube 250ml 자동주입기가 고정 클립과 호스로 연결되어 있습니다. 연속적인 자동주입기 설치로 곡선에서 레일이 삐걱거리는 현상을 방지합니다.



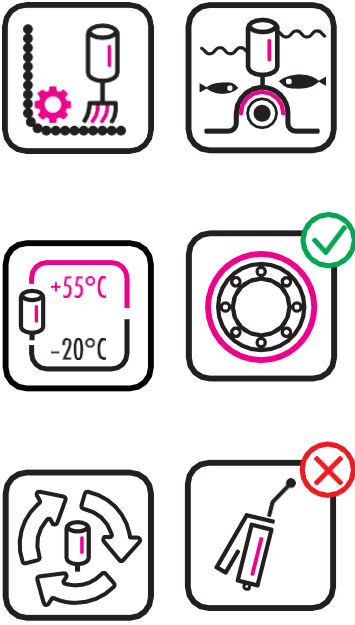
저상 트램의 새시에 simalube 125ml 디스펜서가 설치되어 있으며, 윤활유는 호스를 통해 윤활됩니다.



철도 차량 및 기관차용 리프팅 스테이션의 스피들은 simalube 125ml 자동주입기로 12개월 동안 윤활됩니다.



2대의 철도 차량 커플링 부분은 simalube 125ml 자동주입기로 윤활됩니다.



적용 분야 및 장점

철도, 지하철, 트램에서 simalube의 적용 분야:

- 포인트 조정
- 포인트 고정
- 레일 (커브)
- 신호 조정
- 완충기
- 리프팅 장비
- 기어박스 및 모터
- 연삭기
- 팬터그래프
- 새시

철도, 지하철, 트램에서 simalube의 적용 범위

- 베어링
- 기어휠
- 체인
- 스프링
- 피니언
- 가이드
- 커플링

simalube 자동주입기 윤활 시스템의 장점 :

- 좁은 공간에서도 설치가 가능합니다.
- 서비스 요구 사항 및 유지보수 비용 절감 (수동 윤활이 더 이상 필요하지 않으므로 필요한 노동력이 적고 시간 절약 효과가 뛰어남)
- 지속적이고 정밀한 윤활로 기계의 수명이 길어졌습니다.
- 투명한 하우징 덕분에 윤활 과정의 진행 상황을 항상 모니터링 할 수 있습니다. (수량 조절)
- 신뢰성 : simalube가 설치되면 윤활 지점에 안정적으로 윤활되며, 윤활이 누락될 일이 없습니다.
- 5가지 크기 제공 : 15, 30, 60, 125 and 250 ml 및 멀티포인트 (5x8 ml)
- 간단하고 환경 친화적인 폐기 (100% 재활용 가능)
- 유연성 : 윤활 기간은 1~12개월 범위에서 조정 가능합니다.



운송 산업에서 simalube 제품을 적용하는 방법에 대해 알려드리겠습니다.

당사의 우수한 전문가들은 심층적인 기술 지식을 보유하고 있으며 자동주입기가 어떻게 비용을 절감하고 기계의 서비스 수명을 연장할 수 있는지 보여줄 것입니다.

simatec ag

(주)원앤원

대전 유성구 테크노2로 339

T: 042-625-5770 (4770)

F: 042-625-0931

info@neolube.co.kr

www.simalube.co.kr

simatec